

# 解放感があふれる家

長期優良住宅認定(県産材使用)地域型住宅ブランド化事業

建設地: 岩手県盛岡市



自然が残る、市内から少し離れた郊外の住宅地で、ブラウンのウッドデッキがアクセントのツートンカラーで落ち着いたある素敵な住宅が完成しました。

内部は、階段を中心として、リビング・ダイニングの吹抜け、2階の寝室・子ども部屋を思い切って勾配天井とし、解放的な気持ちのよい大空間が広がっています。階段から2階に上がったところは、フリースペースとしてカウンターを設け、読書やお仕事、勉強などいろいろな用途に利用することができます。お客様のご希望で大容量の本棚を設けました。広々とした解放感を実現するとともに、家族の触れ合うことのできる空間を実現しました。

## ～DATA～

家族構成: 3人(夫婦+お子さん1人)  
住宅面積: 1階 57.96㎡  
2階 48.02㎡  
計 105.98㎡ (32.00坪)

構造: 木造軸組工法2階建て(オール電化)  
開口部: 木製断熱玄関ドア  
樹脂ペアガラスサッシLow-E Arガス入り

## 断熱仕様

屋根: 細繊維グラスウール16K210mm  
壁: 硬質ウレタンボード50mm  
防湿(気密層): ポリエチレンフィルム t=0.2mm  
基礎: 押出法ポリスチレンフォーム100mm

換気設備: 第1種熱交換(熱交換率85.5%)  
給湯設備: 高効率ヒートポンプ給湯器エコキュート  
暖房設備: ヒートポンプ式温水パネルヒーター  
熱損失係数Q値: 1.360W/㎡・K  
外皮平均熱貫流率 U値: 0.498W/㎡・K  
隙間相当面積C値: 0.02cm<sup>3</sup>/m<sup>2</sup>

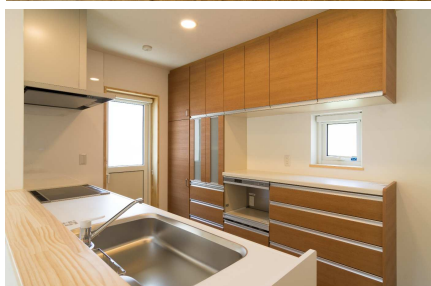
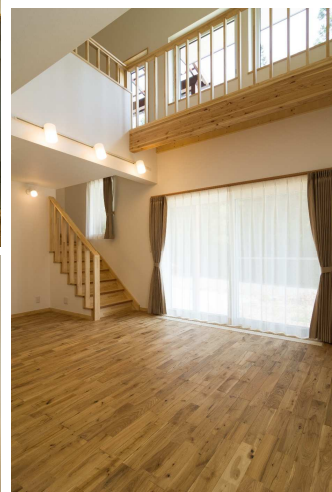
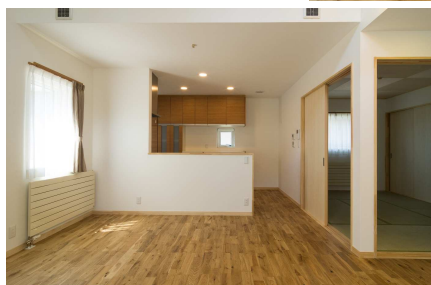
## 【年間暖房エネルギー消費量】

年間暖房負荷: 3491kWh  
CO2発生量: 419kg  
予想年間灯油消費量: 399L 23940円/年  
(灯油価格 60円/1L  
H28 1月 いわて生協価格調べ)

年間暖房用電気消費量895kWh

## 【年間冷房エネルギー消費量】

年間冷房負荷: 751kWh  
年間冷房用電気消費量: 250kWh  
CO2発生量: 117kg



FORA  
IWATE HOUSE SERVICE CO., LTD.  
SINCE 1988

