

Q値=0.94Wの家

Dot.Project住宅 第一号

外観



- 床面積174.71㎡(52.74坪)
- Q値=0.94W/㎡K
- C値=0.10cm²/㎡
- 予想電気消費量 4,660KW/年
- 予想灯油消費量 466ℓ/年

断熱仕様

基礎：硬質ウレタンフォーム 50mm

壁：硬質UF 50mm + 細繊維グラスウール 100mm

屋根：硬質UF 50mm + 細繊維GW 200mm

サッシ：木製トリプルガラス Ar Low-E仕様

換気設備：第一種換気システム

暖房設備：温水式パネルヒーター

●暖房に必要な電気・灯油量

144.91㎡ (43.75坪)	熱損失係数 (W/㎡・K)	電気消費量 (kW)	暖房用灯油 消費量(L)	相当延床面積当たり の灯油消費量(L/㎡)
Dotプロジェクト仕様	0.940	4,660	466	2.64
岩手ハウスサービス仕様	1.221	8,940	894	5.07
次世代エネルギー仕様	1.900	18,680	1,868	10.59

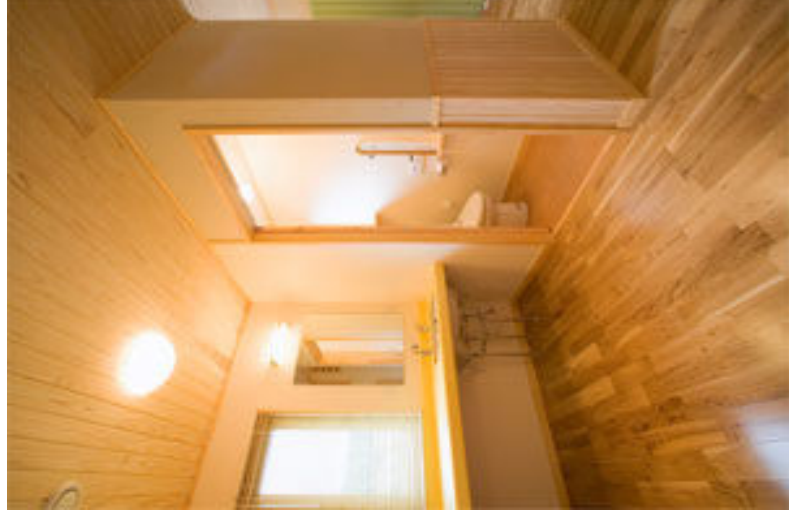
●暖房にかかる灯油費用 ※灯油:配達時70円/L (平成19年2月15日 SHELL調べ)

	15年後		灯油代(円)
	暖房用灯油消費量(L)	灯油代(円)	
Dotプロジェクト仕様	6,990	489,300	約45万円 約100万円
岩手ハウスサービス仕様	13,410	938,700	
次世代エネルギー仕様	28,020	1,961,400	
	30年後		灯油代(円)
	暖房用灯油消費量(L)	灯油代(円)	
Dotプロジェクト仕様	13,980	978,600	約90万円 約200万円
岩手ハウスサービス仕様	26,820	1,877,400	
次世代エネルギー仕様	56,040	3,922,800	

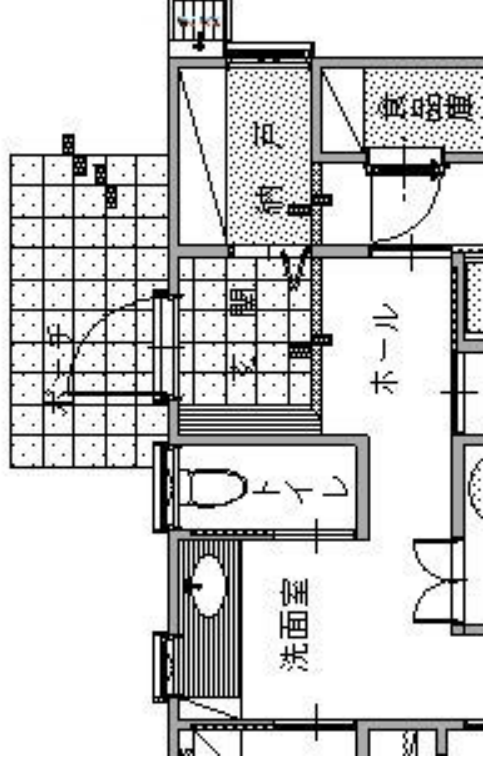
約150万円

約300万円

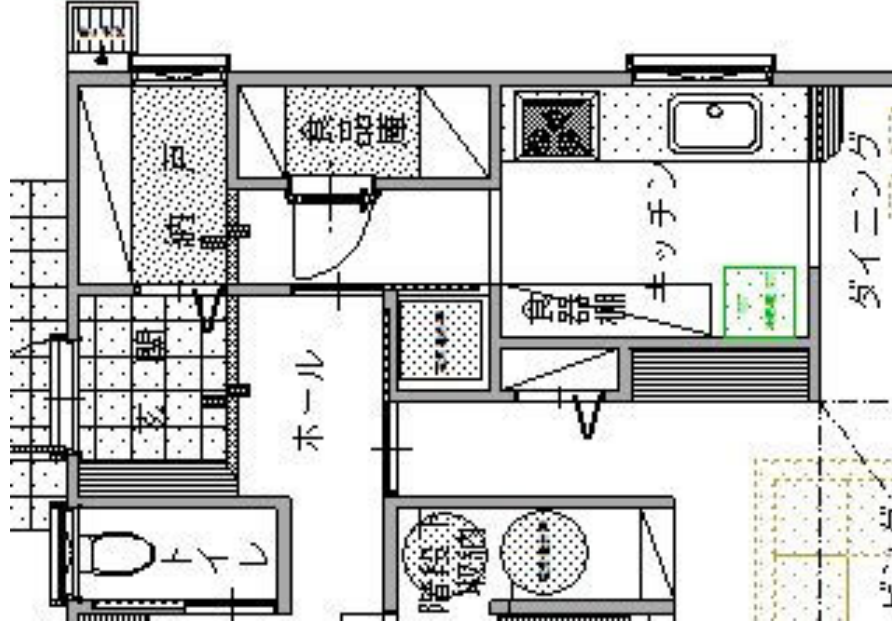
玄関 & 洗面・トイレ



- 玄関には家族専用の出入口を設け突然の来客でも靴が散乱している事が無いように考慮しました。



ダイニング・キッチン



- キッチン是对面式ではないが奥さんが家事をしてい
る時に孤立しないようダイニングとの一体感がある
ように考慮しました。

リビング・ダイニング



- 居間に吹き抜けを取り、二階部分にも窓を設ける事で、曇った日でも照明を点灯する事無く生活でき、省エネルギーにも配慮しました。



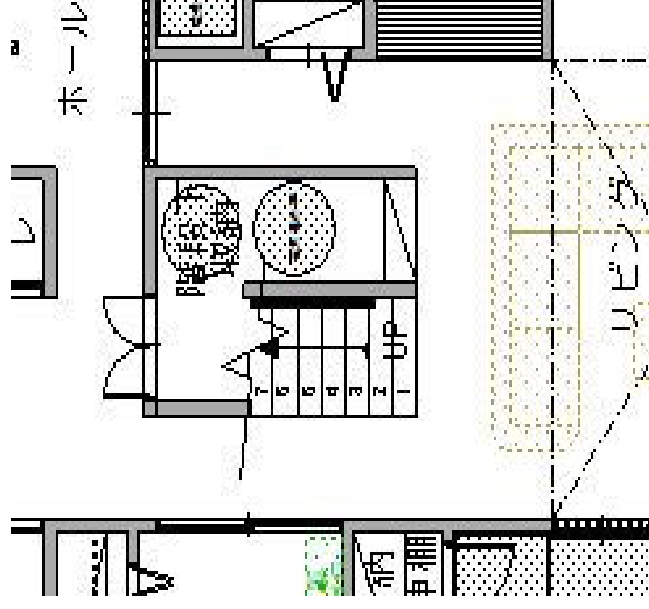
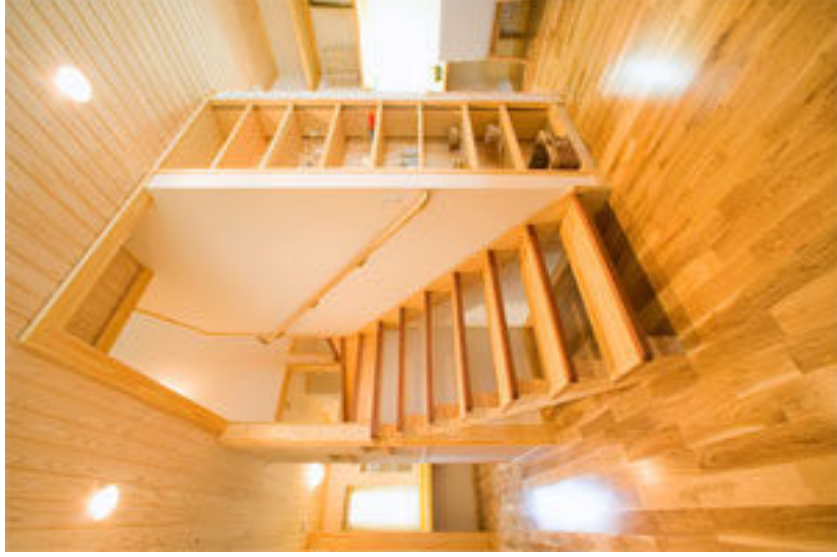
和室

- 和室には掃き出しの木製トリプルガラスサッシを採用し、高断熱・高气密住宅は窓が小さいという概念を払拭しました。



在来木造工法で和室も本格的な造りとなりました。

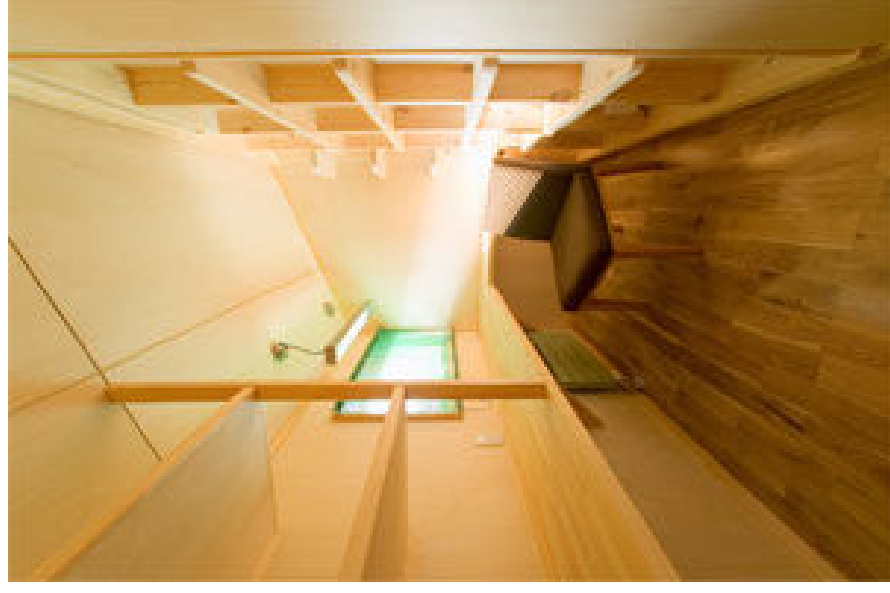
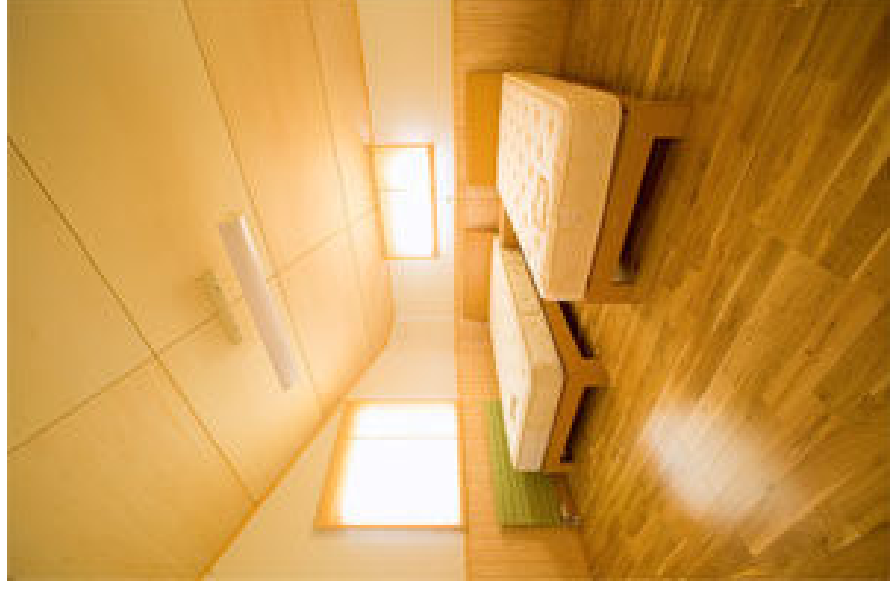
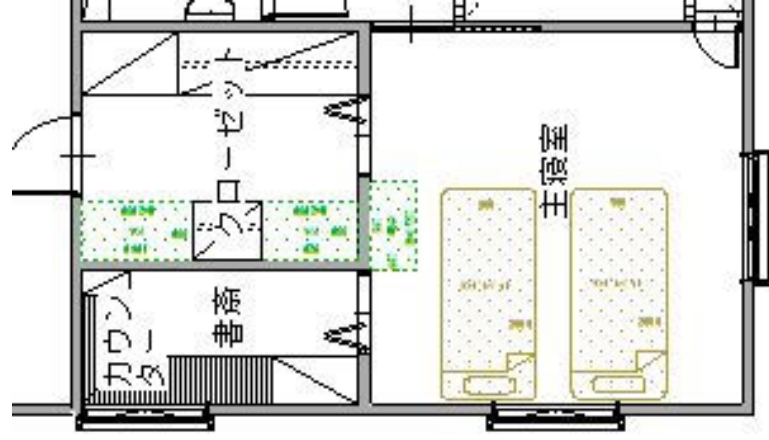
階段室 & ホール



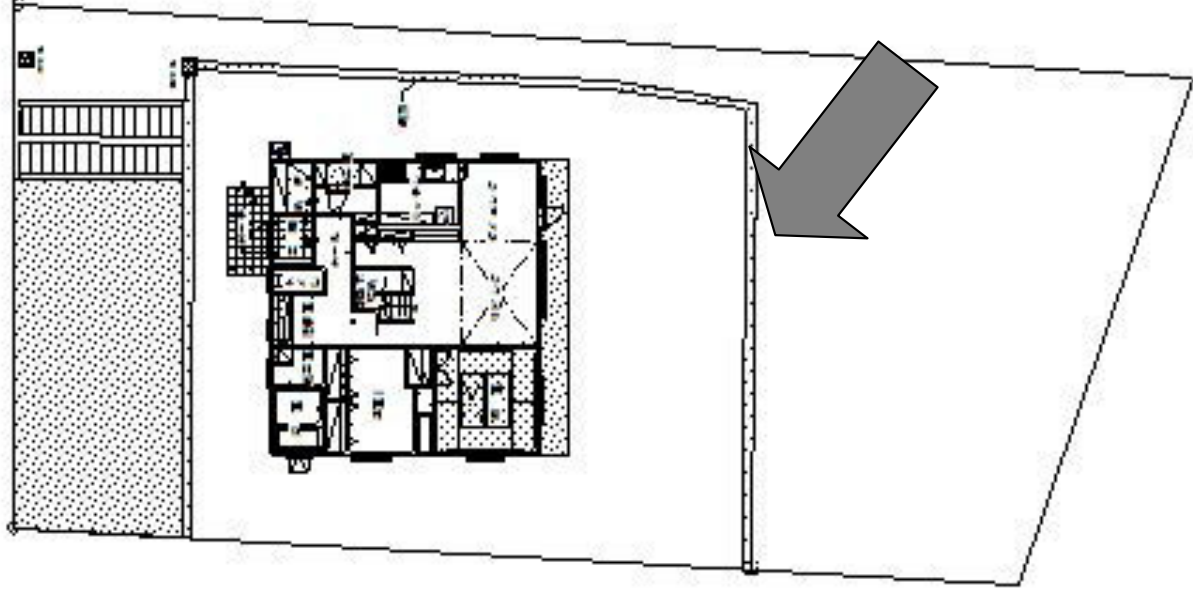
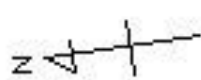
- 階段は学校から帰って来た子供達が親の顔を見てから部屋へ入る様に居間から登る様に配慮しました。

寝室 & 書斎

- 寝室には南面と西面の両面に窓があるため、西面の窓は夏場の西陽に考慮して小さめとしました。



配置



- 庭の高台からは岩手山が望め、家と調和し、光が自然と差し込むようにゆったりとした配置を考慮しました。